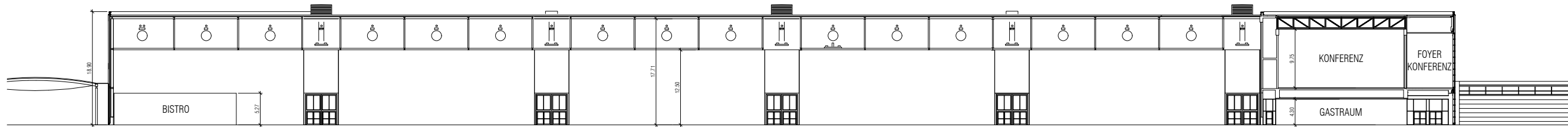
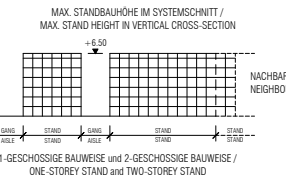


SYSTEMSCHNITT / VERTICAL CROSS SECTION



NUR FÜR DEN INTERNEN GEBRAUCH NICHT ZUR VERÖFFENTLICHUNG
FOR INTERNAL USE ONLY - NOT FOR PUBLICATION

STAND / AS OF:
19.12.2019



1-GESCHOSSIGE BAUWEISE und 2-GESCHOSSIGE BAUWEISE / ONE-STORY STAND and TWO-STORY STAND

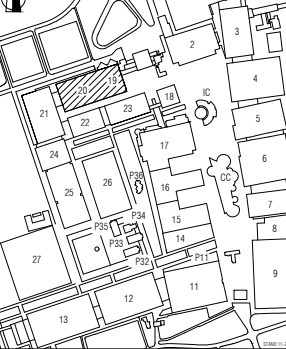
(C) DEUTSCHE MESSE AG. ÄNDERUNGEN VORBEHALTEN. VERÄNDERUNGEN NUR IN ABSPRACHE MIT DEM TECHNISCHEN VEREINBARUNGS- UND VERWALTUNGSMANAGEMENT DER DEUTSCHEN MESSE AG.
(C) DEUTSCHE MESSE AG. MODIFICATIONS RESERVED. ALTERATIONS PROHIBITED UNLESS APPROVED BY THE TECHNICAL EVENT MANAGEMENT DEPT. OF DEUTSCHE MESSE AG.

ALLE MASSE SIND VOR ORT ZU PRÜFEN! ALL DIMENSIONS TO BE CHECKED ON SITE

F FEUERLÖSCHER, FEUERMELDER / FIRE EXTINGUISHER, FIRE ALARM
F FEUERLÖSCHHYDRANT b/h/l = 1.10 / 2.35 / 0.60 m
F FIRE HYDRANT w/h/d =

SCHÄCHTE / SHAFTS
KANÄLE ANSCHLUSSPUNKTE IM FUSSBODEN ZUR STANDVERSÖRGERUNG - ZUGANG GEWÄHRLEISTEN - DO NOT OBSTRUCT ACCESS -

STELLENWEISE GERINGERE HÖHE WIG. BAULICHER ENTSCHRÄNKUNGEN. MAX. HEIGHT CLEARANCE FOR EXHIBITS = 12.00 m
ACTUAL CLEARANCE LOWER IN SOME PLACES DUE TO ARCHITECTURAL SPECIFICS.
MAX. FLOORLOAD BELASTUNG / MAX. FLOOR LOAD 100 kN/m² (GILT NICHT AUF SCHÄCHTEN UND VERSÖRGERUNGSKANÄLEN) / (NOT VALID FOR SHAFTS OR SUPPLY CHANNELS)



Deutsche Messe HALLE / HALL 19/20

VERMIETPLAN / RENTAL FLOOR PLAN
HANNOVER MESSE 2020

